

# Square 4 Chess - Speluitleg

## Algemeen

Square4Chess is een open spel, er zijn soms meerdere routes naar het beste resultaat.

Het gaat vooral om het ontdekken van mogelijkheden.

Spreek af wie er begint, soms zijn de stukken ongelijk en is het logisch een keer te wisselen van kleur.

Wie begint maakt soms ook uit, dus ook daarin kun je afwisselen.

Bij de meeste opdrachten kun je punten verdienen door pionnen (of schijfjes) en of stukken van de tegenstander te slaan.

De pionnen zijn puur om punten te winnen en zijn geen pionnen in de zin van "schaakstuk".

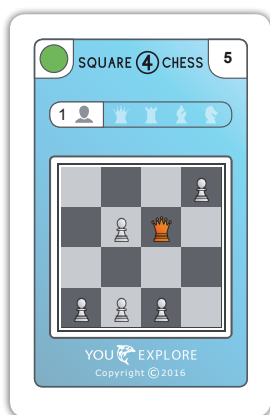
Ook mag je bij de meeste opdrachten de stukken van je tegenstander slaan.

Als het moeilijker wordt om nog iets te slaan kun je samen afspreken na hoeveel beurten (waarin niet meer wordt geslagen) het spel is beëindigd.

## Puntensysteem

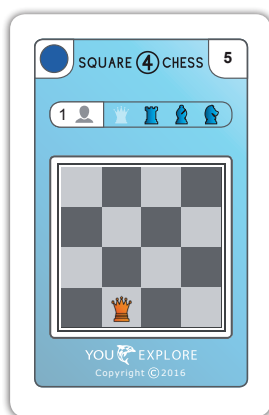
Pion of schijfje: 1 punt Paard = 3 punten Loper = 3 punten Toren = 5 punten Dame = 9 punten

## Kaartenset - Blauw



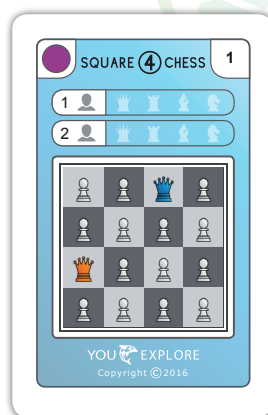
Groen: Solospel

Sla iedere beurt een pion. Probeer in het kleinst aantal beurten alle pionnen te slaan.



Blauw: Solospel

Blauw moet de stukken zo inzetten, zodat het oranje stuk is ingesloten.

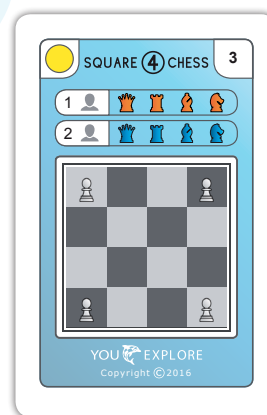


Lila: Tegen elkaar

Het doel is om zo veel mogelijk pionnen te slaan.

Variante 1. Je mag elkaar niet slaan.

Variante 2. Je mag elkaar wel slaan.



Geel: Tegen elkaar

De ingekleurde stukken beginnen naast het bord. Iedere beurt mogen de spelers kiezen of ze een stuk willen inzetten of een zet op het bord willen doen. Spreek af of je elkaar mag slaan of niet. Doel: zoveel mogelijk punten verzamelen.